



Taller Industrial Metalúrgico Antonio, C.A.
BROCHURE CORPORATIVO

ÍNDICE

1 QUIÉNES SOMOS	2
1.1 Misión	3
1.2 Visión	3
1.3 Valores	3
1.4 Políticas de calidad	3
2 VISTA GENERAL DE LA PLANTA	4
3 INFRAESTRUCTURA	
3.1 Taller de fabricación	5
3.2 Taller de mantenimiento mecánico e hidráulico	6
3.3 Taller de maquinado electroquímico ECM	7
3.4 Taller de mantenimiento de componentes de plantas briqueteras	8
3.5 Taller de máquinas y herramientas	9
3.6 Taller de preparación de superficies	10
3.7 Almacén central	11
4 FABRICACIÓN METÁLICA	12
4.1 Algunas de nuestras fabricaciones metálicas	13
5 TRABAJOS DE CAMPO	16
5.1 Paradas de mantenimiento	17
5.2 Mantenimiento de plantas Midrex	18
5.3 Mantenimiento de máquinas briqueteadoras	19
5.4 Algunos trabajos de campo realizados	20
6 SMB SERVICIOS A MÁQUINAS BRIQUETEADORAS	39
6.1 Mantenimiento de rodillos briqueteadores	43
6.2 Mantenimiento de motores hidráulicos	44
6.3 Maquinado electroquímico	45
6.4 Banco de pruebas para motores hidráulicos	46
6.5 Otros servicios / Suministro de repuestos	48
7.- REHABILITACIÓN DE PLANTAS HIDROELÉCTRICAS	49
7.1 Turbinas	50
7.2 Generadores	51
7.3 Servicios auxiliares	52
7.4 Montaje de sistemas hidromecánicos	53
7.5 Rehabilitación de casa de máquinas Macagua	54
8 PREPARACIÓN DE SUPERFICIES	55
9 IZAJE Y TRASLADO DE CARGAS ESPECIALES	56
9.1 Algunas de nuestras grúas	57
10 MANTENIMIENTO DE EQUIPOS ROTATIVOS	58
11 PRINCIPALES MAQUINARIAS Y EQUIPOS	59
12 ALGUNOS TRABAJOS REALIZADOS	60
13 NUESTROS CLIENTES	61
14 SEGURIDAD E HIGIENE AMBIENTAL	62
15 CONTROL DE CALIDAD	63
16 INFORMACIÓN DE CONTACTO	64



1 | QUIÉNES SOMOS

Somos una compañía fundada en el año 1974 con el propósito de proveer servicios de fabricación, reparación y montaje de estructuras metálicas y calderería. El compromiso de los accionistas y trabajadores con la compañía, la región y el país, nos motivó a realizar en la última década continuas inversiones, que nos han permitido expandir nuestros servicios y desarrollar nuestras capacidades para alcanzar los más altos requerimientos industriales.

La transformación de la compañía en un grupo, que reúne empresas dedicadas a áreas y especialidades distintas, nos permite en la actualidad proveer soluciones integrales a nuestros clientes, satisfaciendo la amplitud y diversidad de sus necesidades.

Nuestra capacidad instalada de producción es de 500 t/mes, en un área de 82.600 m², de los cuales 17.300 m² son área cubierta.

1.1 MISIÓN

Ofrecer soluciones integrales de calidad, mediante nuestros servicios de ingeniería, fabricación, mecanizado, electroerosión, preparación de superficies, izaje, traslado de cargas especiales, montaje, mantenimiento y rehabilitación de maquinarias y plantas industriales, ajustándonos de forma versátil y ágil a las necesidades del mercado, apoyados en nuestro talento humano, infraestructura e investigación y desarrollo para generar beneficios a nuestros clientes, empleados, colaboradores y accionistas.

1.2 VISIÓN

Ser líderes en servicios industriales integrados a nivel regional, nacional y expandirnos al mercado internacional.

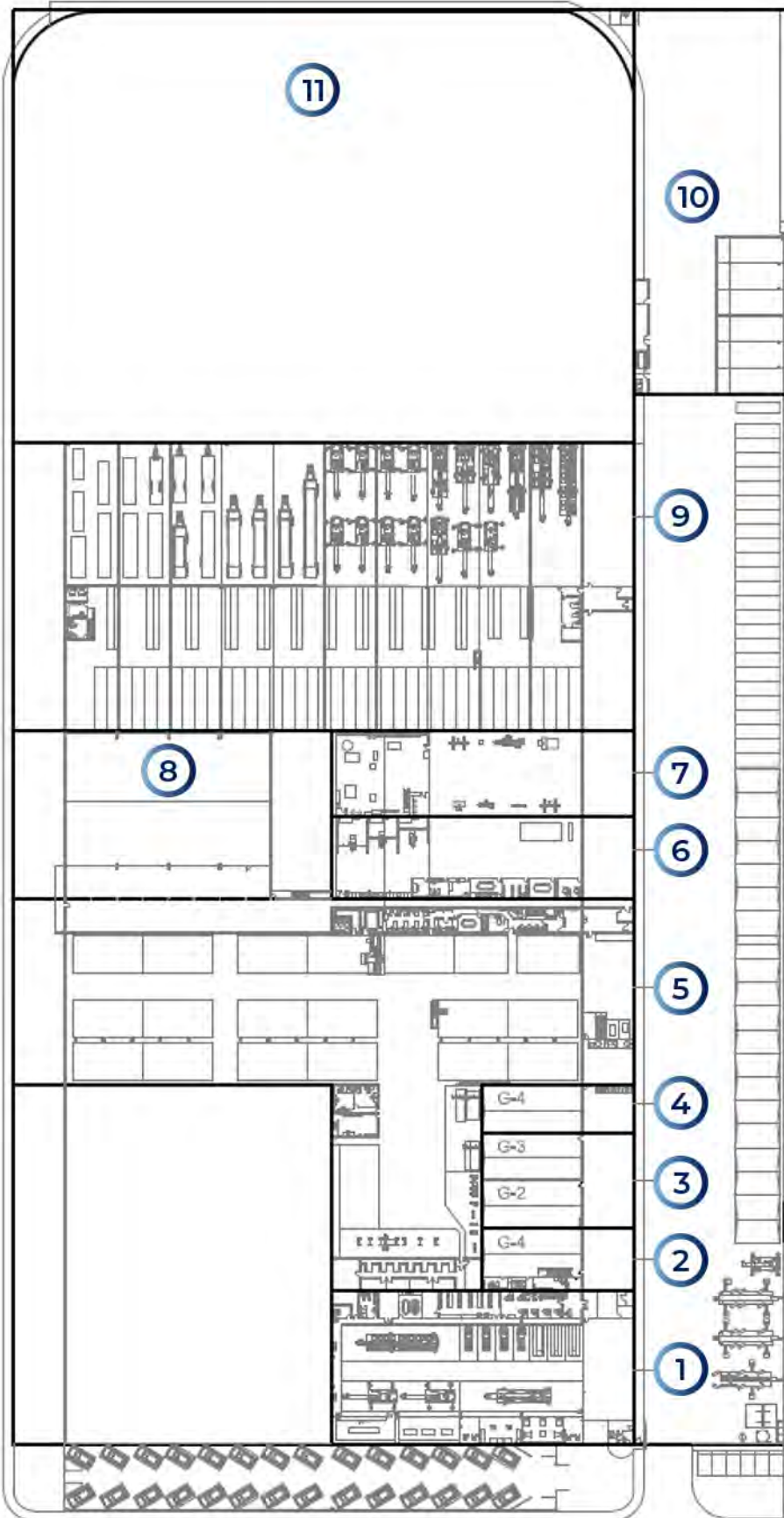
1.3 VALORES ORGANIZACIONALES

- Mejoramiento continuo
- Calidad y excelencia
- Seguridad
- Ética
- Planificación, orden y organización
- Responsabilidad
- Compromiso
- Constancia
- Respeto
- Trabajo en equipo



1.4 POLÍTICAS DE CALIDAD

Tenemos el compromiso de satisfacer plenamente las necesidades de los clientes, cumpliendo con sus requisitos y especificaciones, a través de un personal competente y motivado hacia el mejoramiento continuo y la total aplicación del sistema de gestión de la calidad.



2 | VISTA GENERAL DE LA PLANTA

- ① Taller de mantenimiento mecánico e hidráulico
- ② Taller de mantenimiento eléctrico
- ③ Taller de mantenimiento de equipos rotativos
- ④ Almacén del taller de fabricación
- ⑤ Taller de fabricación
- ⑥ Taller de mantenimiento de componentes de plantas briqueteras
- ⑦ Taller de maquinado electroquímico ECM
- ⑧ Taller de máquinas y herramientas
- ⑨ Almacén central
- ⑩ Taller de preparación de superficies
- ⑪ Área abierta de ensamblaje

3 | INFRAESTRUCTURA

3.1 Taller de fabricación

Área de producción: 4200 m² (3200 m² área cubierta)

Área de oficinas: 1000 m²

Puente grúa de 10 t

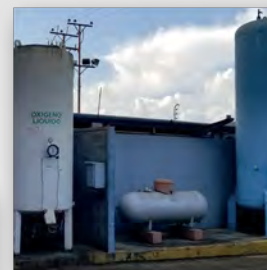
Grúas bandera de 1,5 t (Cant. 10)

Cizalla, cilindrador, prensa hidráulica,

máquinas de soldar eléctricas y diésel,

equipos de corte de plasma

con lector óptico y sierra de corte automática



3 | INFRAESTRUCTURA

3.2 Taller de mantenimiento mecánico e hidráulico

Área cubierta de producción: 1500 m²

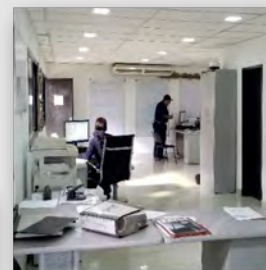
Área de oficinas: 350 m²

Mantenimiento y reparación de equipos móviles y maquinarias de instalaciones industriales

Grúas bandera de 1,5 t (Cant. 10)

Elevador automático de vehículos

Sub áreas: Ensamble de motores, partes eléctricas, cilindros hidráulicos



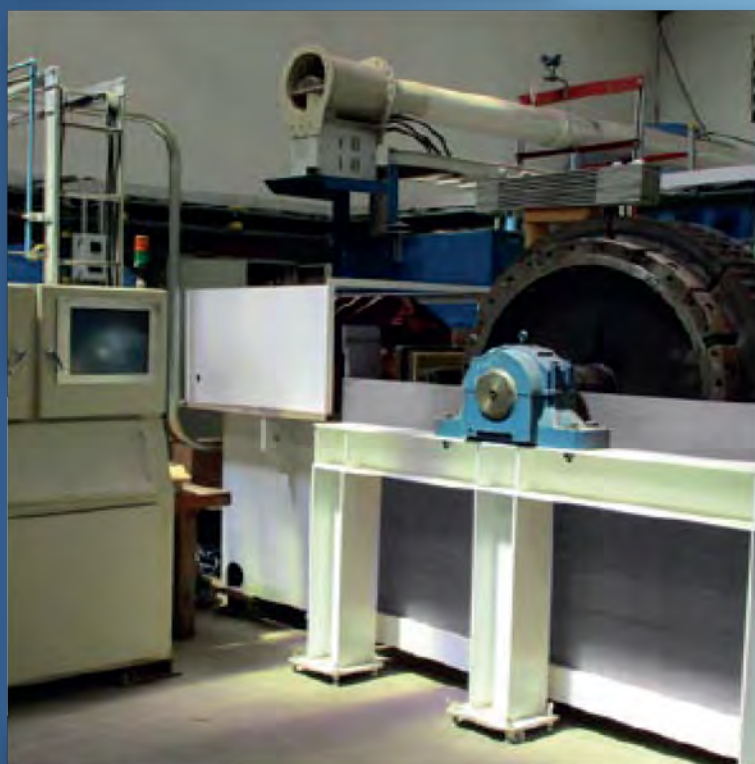
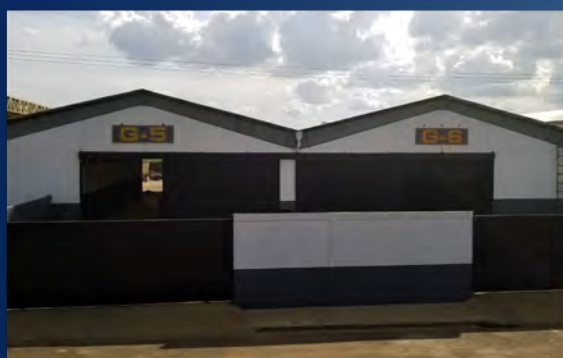
3 | INFRAESTRUCTURA

3.3 Taller de maquinado electroquímico ECM

Área de producción: 1000 m²

Área de oficinas: 130 m²

Maquinado y remaquinado de segmentos
2 máquinas horizontales de electroerosión
para diámetros de 1010 y 1440 mm



3 | INFRAESTRUCTURA

3.4 Taller de mantenimiento de máquinas briqueteadoras

Área cubierta de producción: 1000 m²

Área de oficinas: 130 m²

Mantenimiento general de rodillos briqueteadores, reparación de tornillos alimentadores, remplazo de rodamientos, reparación de cilindros y motores hidráulicos

Grúa puente de 20 t

Grúas bandera de 3 t (Cant. 3)



3 | INFRAESTRUCTURA

3.5 Taller de máquinas y herramientas

Área cubierta de producción: 2000 m²

Área de oficinas: 130 m²

Trabajos de maquinado

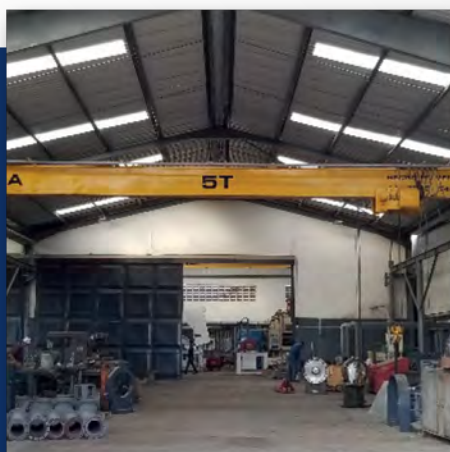
Grúa puente de 5 t

Torno 6 m de carrera, 3 m de diámetro de plato

Torno 6 m de carrera, 1,5 m de diámetro de plato

Fresadora de columna móvil 9 m de carrera

Mandrinadora 3 m de carrera



3 | INFRAESTRUCTURA

3.6 Taller de preparación de superficies

Área de producción: 2000 m² (500 m² área cubierta)

Área de oficinas: 70 m²

Sandblasting y pintura

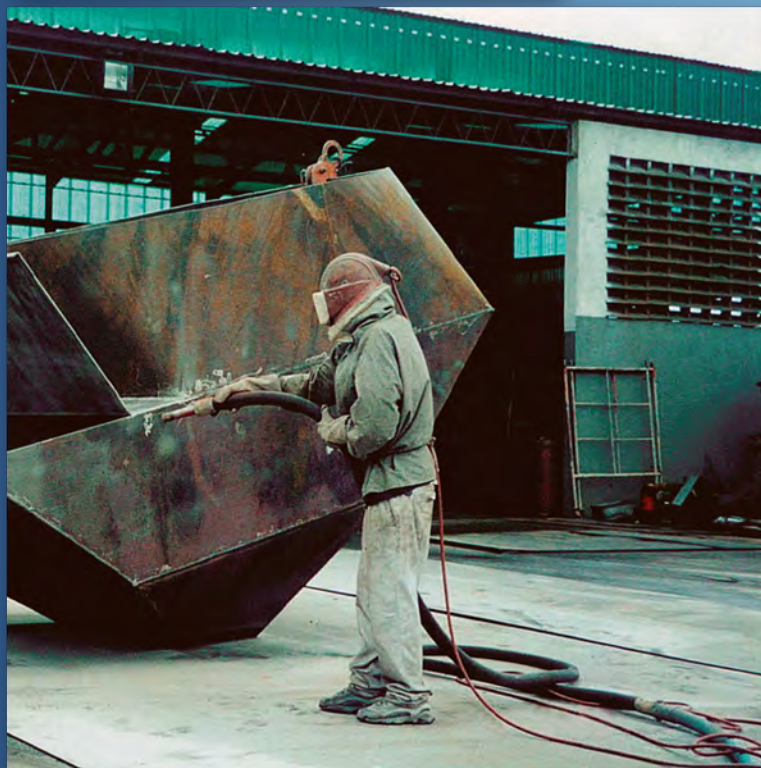
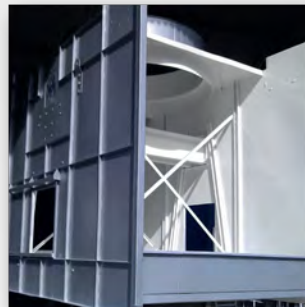
Compresores de 1000 cfm, 950 cfm, 250 cfm y 170 cfm

Sistema de aplicación de pintura de alta presión

Tanque de aire comprimido

100 m³ de área cubierta

de almacenamiento de arena



3 | INFRAESTRUCTURA

3.7 Almacén central

Área cubierta de almacenaje: 5700 m²
Área de oficinas: 100 m²



4 | FABRICACIÓN METÁLICA

Diseñamos y fabricamos estructuras metálicas para todo tipo de proyecto industrial o comercial. Nuestro departamento de ingeniería cuenta con profesionales en cálculo estructural y obra civil, conformándose en un equipo idóneo para atender diversidad de requerimientos, tales como: naves industriales, bodegas, hornos, hangares, canales de colada, cubiertas especiales, gabarras, entrepisos, tuberías, ductería, pistas de rodaje, containers, pasarelas, tanques elevados, edificios con bases en estructura metálica, estructuras para puentes, corte, doblado y cilindrado de láminas en general.



4 | FABRICACIÓN METÁLICA

4.1 Algunas de nuestras fabricaciones metálicas

- A. Tanques de succión
- B. Ductos de aire
- C. Horno radial
- D. Torres de enfriamiento
- E. Tanque lavador



4 | FABRICACIÓN METÁLICA

4.1 Algunas de nuestras fabricaciones metálicas



GUARDIAN®

Guardian de Venezuela

Diseño y fabricación de carro de izaje



4 | FABRICACIÓN METÁLICA

4.1 Algunas de nuestras fabricaciones metálicas



Loma de Niquel

Fabricación de paneles refrigerados



5 | TRABAJOS DE CAMPO

A través del servicio de montaje industrial, hemos dado respuesta a las necesidades del mercado de la construcción y la puesta en marcha y mantenimiento de instalaciones, abarcando desde la ingeniería del proyecto hasta la instalación, bajo el modelo EPC (Ingeniería, suministro de los materiales, construcción, pruebas y puesta en marcha).



5 | TRABAJOS DE CAMPO

5.1 Paradas de mantenimiento

Realizamos mantenimiento en paradas anuales programadas. Contamos para ello con personal especializado, equipos, herramientas, unidades de izaje y transporte, que nos permiten ejecutar los trabajos en tiempo y forma a fin de mantener la correcta operación de los equipos, instalaciones e infraestructura de los clientes, disminuyendo los costos operacionales y prolongando su vida útil para brindar un excelente servicio de mantenimiento integral.

Recientes incorporaciones nos permiten gerenciar completamente paradas mayores, involucrando su definición, especificaciones técnicas, ejecución, pruebas y puesta en marcha de equipos e instalaciones.

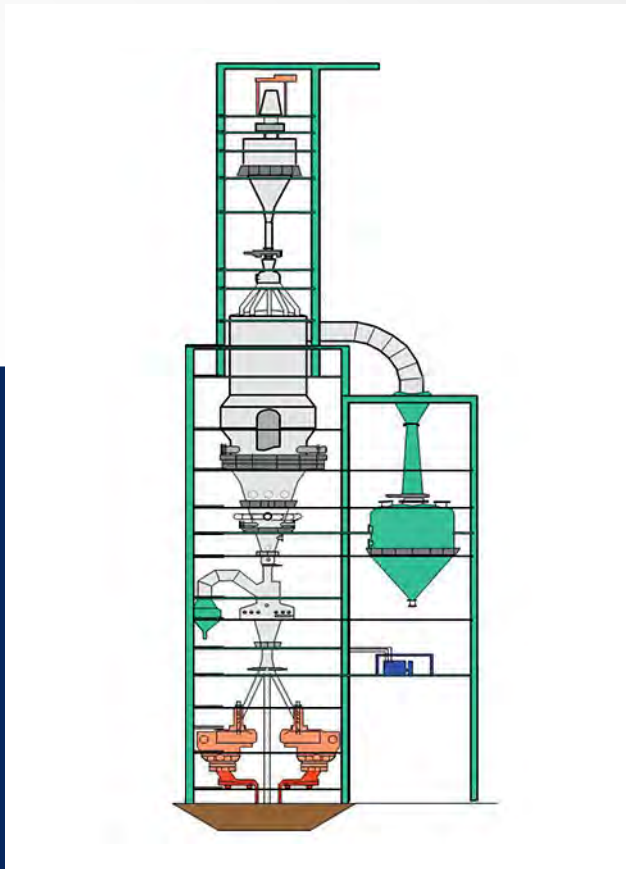
- Logística
- Planificación
- Seguimiento
- Ruta crítica
- Cumplimiento on time



5 | TRABAJOS DE CAMPO

5.2 Mantenimiento de plantas Midrex

Suministro, fabricación, instalación y mantenimiento de todos los equipos, piezas y partes que componen el proceso en todos sus niveles.



5 | TRABAJOS DE CAMPO

5.3 Mantenimiento de máquinas briqueteadoras

Inspección, prueba, diagnóstico, suministro de partes, reparación, ensamblaje completo y arranque de máquinas de briquetado.



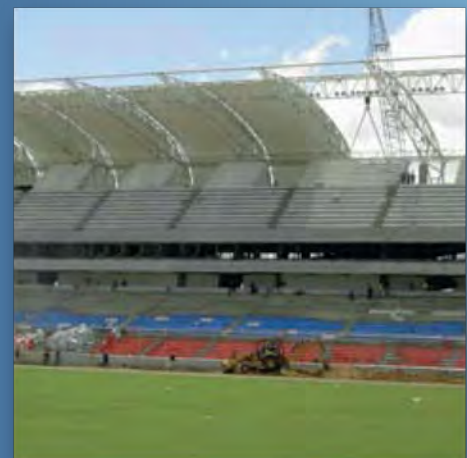
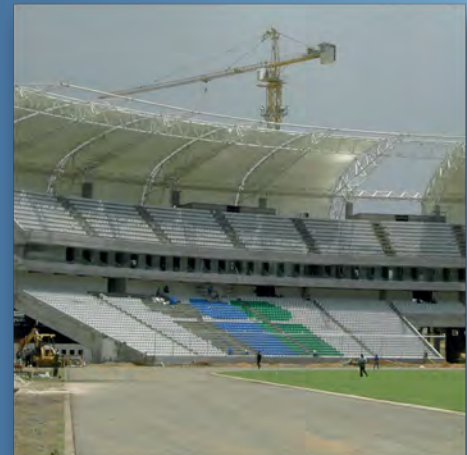
5 | TRABAJOS DE CAMPO

5.4 Algunos trabajos de campo realizados



ICA | Gobernación de Bolívar

Construcción estadio Cachamay
Copa América 2007



5 | TRABAJOS DE CAMPO

5.4 Algunos trabajos de campo realizados



Alcasa | FLSmidth

Instalación de sistema de alimentación directa de alúmina



5 | TRABAJOS DE CAMPO

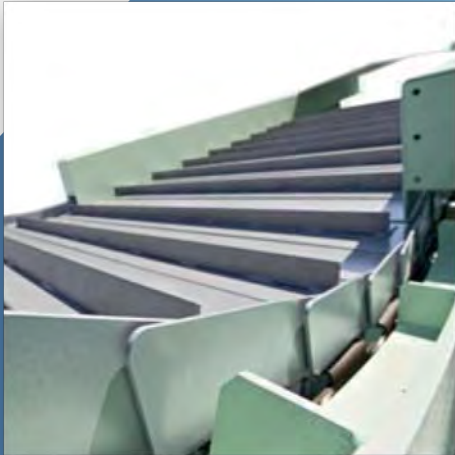
5.4 Algunos trabajos de campo realizados



CVG FERROMINERA ORINOCO

Ferrominera Orinoco

Fabricación y montaje de bandejas transportadoras



5 | TRABAJOS DE CAMPO

5.4 Algunos trabajos de campo realizados



Venprecar

Reparación e instalación de compresor de gas de proceso



5 | TRABAJOS DE CAMPO

5.4 Algunos trabajos de campo realizados



Comsigua

Reemplazo de sistema de carga TK-F98



5 | TRABAJOS DE CAMPO

5.4 Algunos trabajos de campo realizados



Comsigua

Fabricación e instalación de rock ladder TK-F 01.3



5 | TRABAJOS DE CAMPO

5.4 Algunos trabajos de campo realizados



Comsigua

Revestimiento de top gas off take



5 | TRABAJOS DE CAMPO

5.4 Algunos trabajos de campo realizados



Comsigua

Cambio de tubos del reformador



5 | TRABAJOS DE CAMPO

5.4 Algunos trabajos de campo realizados



Comsigua

Instalación de bundle



5 | TRABAJOS DE CAMPO

5.4 Algunos trabajos de campo realizados



Comsigua

Remplazo de rompedor intermedio BF-H06



5 | TRABAJOS DE CAMPO

5.4 Algunos trabajos de campo realizados



Comsigua

Cambio de tubos catalíticos del reformador



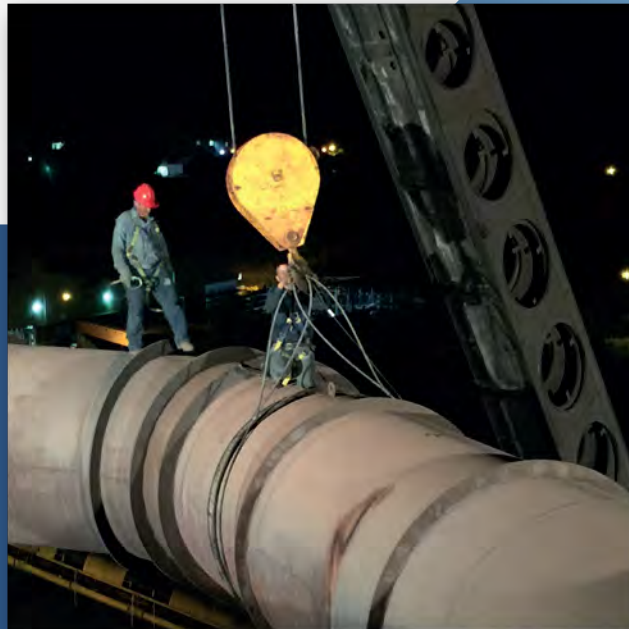
5 | TRABAJOS DE CAMPO

5.4 Algunos trabajos de campo realizados



Ferroven

Remplazo de ductería



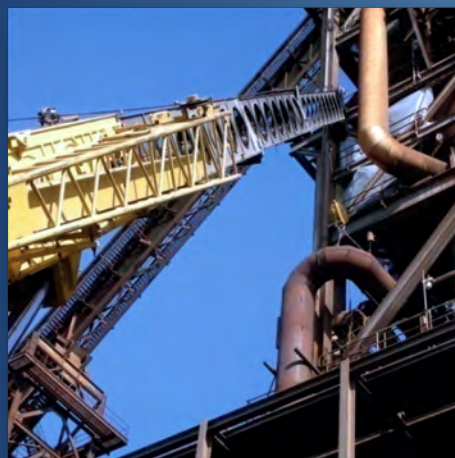
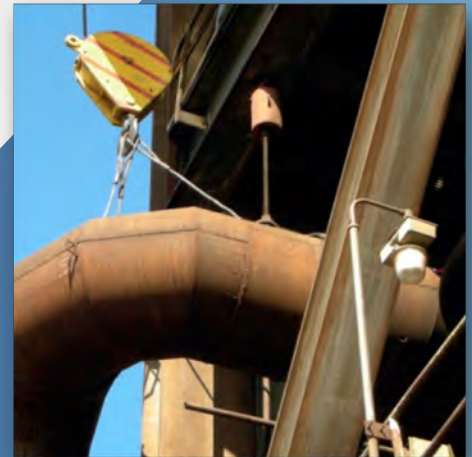
5 | TRABAJOS DE CAMPO

5.4 Algunos trabajos de campo realizados



Comsigua

Operación de reentubado
900-PWR001-C1



5 | TRABAJOS DE CAMPO

5.4 Algunos trabajos de campo realizados



Comsigua

Oxide day bin (Reparación MSD)



5 | TRABAJOS DE CAMPO

5.4 Algunos trabajos de campo realizados



Comsigua

Instalación de torre de enfriamiento



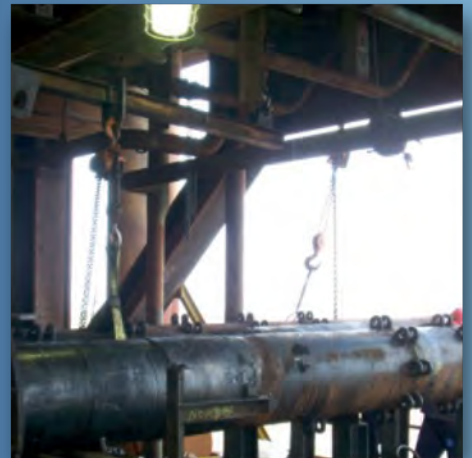
5 | TRABAJOS DE CAMPO

5.4 Algunos trabajos de campo realizados



Comsigua

Reparación de rompedor intermedio
BF-H06



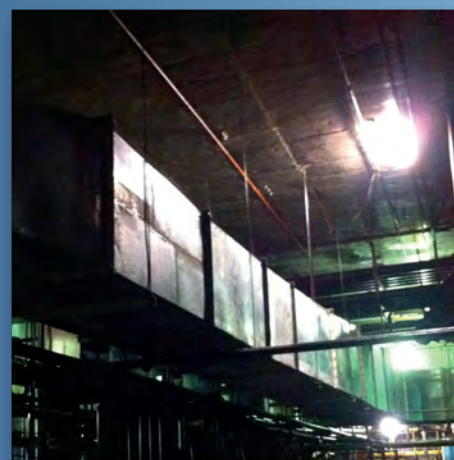
5 | TRABAJOS DE CAMPO

5.4 Algunos trabajos de campo realizados



Sidor

Instalación de sistema de aire fresco Tandem II



5 | TRABAJOS DE CAMPO

5.4 Algunos trabajos de campo realizados



Proppants de Venezuela

Instalación de calcinador



5 | TRABAJOS DE CAMPO

5.4 Algunos trabajos de campo realizados



Proppants de Venezuela

Instalación de molino de bolas



6 | SMB | SERVICIOS A MÁQUINAS BRIQUETEADORAS



TIMACA en su constante crecimiento y mejora continua ha realizado en los últimos años convenios estratégicos con importantes empresas extranjeras. Nuestro propósito es ofrecer un mejor servicio y calidad a nuestros clientes, así como generar nuevas alternativas a las distintas necesidades y requerimientos de la industria nacional.

Somos proveedores certificados por la empresa SODALIS, una de las principales proveedoras a nivel mundial de tecnología, equipos, repuestos y servicios para la industria briquetera.

Prestamos el mejor servicio de mantenimiento general a toda la línea que compone el proceso de briquetado. Nos especializamos en el desmontaje de segmentos de rodillos briquetadores, desarmado, remplazo de piezas y componentes, torqueado, pruebas hidrostáticas, controles de calidad y montaje.



6 | SMB | SERVICIOS A MÁQUINAS BRIQUETEADORAS

Nuestra capacidad profesional y técnica nos ha posicionado como la principal empresa de mantenimiento mecánico de plantas briqueteras a nivel nacional.

En nuestra cartera de clientes se encuentran las cinco plantas briqueteadoras de Guayana,

- Venprecar
- Comsigua
- Matesi
- Orinoco Iron
- Ferrominera



6 | SMB | SERVICIOS A MÁQUINAS BRIQUETEADORAS

A. Taller de maquinado electroquímico

B. Mandrinadora de columna móvil Juaristi MDR-110-cm carrera 9 m

C. Torno Zerbst Dp 5000 6 m plato rotatorio Ø 1,5 m Cap-30 t



6 | SMB | SERVICIOS A MÁQUINAS BRIQUETEADORAS

D. Banco de pruebas hidráulicas

E. Mandrinadora Tos Varnsdorf W100a carrera 3 m

F. Torno Tos Celakovice Su100 carrera 6 m, plato rotatorio Ø1 m Cap. 10 t



6 | SMB | SERVICIOS A MÁQUINAS BRIQUETEADORAS

6.1 Mantenimiento de rodillos briqueteadores

1. Limpieza e inspección preliminar.
2. Desmontaje, evaluación, mantenimiento y montaje de:
 - Unión rotatoria
 - Acople Zapex
 - Chumaceras y rodamientos
 - Clamping rings
 - Segmentos
 - Pines y chavetas
3. Medición, control de holguras y tolerancia especificada.
4. Prueba hidrostática.
5. Torqueo de tensores en caliente.
6. Pintura, identificación y transporte.



6 | SMB | SERVICIOS A MÁQUINAS BRIQUETEADORAS

6.2 Mantenimiento de motores hidráulicos

1. Limpieza e inspección preliminar.
2. Suministro e instalación de:
 - Rines y pistones
 - Kit de rodamientos
 - Sellos de eje
 - O'rings
 - Anillo de distribución
3. Pulido de cara lateral del rotor y cara de contacto del anillo distribuidor.
4. Inspección y diagnóstico en banco de pruebas hidráulico.
5. Pintura, identificación y transporte.



6 | SMB | SERVICIOS A MÁQUINAS BRIQUETEADORAS

6.3 Maquinado electroquímico

El mecanizado electroquímico, por sus siglas en inglés, ECM, aplica el principio de electrólisis a la remoción de metales.

La alta velocidad del electrolito entre la herramienta y la pieza de trabajo, arrastra los iones metálicos que se desprenden a causa de la disolución anódica. Permitiendo el maquinado de materiales duros y obteniendo superficies libres de rebabas, fisuras y grietas.



6 | SMB | SERVICIOS A MÁQUINAS BRIQUETEADORAS

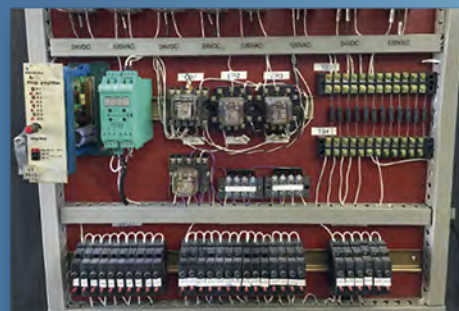
6.4 Banco de pruebas para motores hidráulicos

Contamos con un nuevo banco de pruebas para motores hidráulicos, el cual fue diseñado para simular las condiciones de trabajo que tendrá el motor en operaciones.

La bomba y el controlador del motor son idénticos a los usados en el sistema de alimentación de la máquina briqueteadora.

El diseño único de este banco de prueba tiene ventajas que lo hacen destacar sobre la competencia. Estas son:

- 1 La velocidad del motor puede ajustarse electrónicamente desde 0 hasta 180 rpm durante la realización de la prueba.
- 2 Permite controlar automáticamente la dirección del motor en ambos sentidos (horario y antihorario).
- 3 Flujómetros electrónicos de turbina miden en tiempo real el aceite del motor en evaluación.
- 4 A través del uso de transmisores electrónicos de presión, podemos monitorear constantemente las lecturas en las líneas de salida y precarga de la bomba.
- 5 La prueba se hace en dos fases, con carga y sin carga. En ambos casos, se opera el motor en distintas velocidades, midiendo en cada prueba los valores de flujo de aceite y la presión.
- 6 Nuestro banco de pruebas tiene incorporado un PLC y su pantalla de control permite ejecutar y registrar todas las variables en tiempo real.
- 7 La versatilidad de nuestro banco de prueba asegura a nuestros clientes que el motor instalado en campo dará el rendimiento esperado.



6 | SMB | SERVICIOS A MÁQUINAS BRIQUETEADORAS

6.4 Banco de pruebas para motores hidráulicos

Diseñado y construido por SMB

Componentes del banco de pruebas

- Bomba hidráulica BOSCH REXROTH de 59 GPM, idéntica a la utilizada en la mayoría de las plantas para el tornillo alimentador
- Válvulas hidráulicas
- Motor eléctrico de 75 HP
- 8 indicadores digitales y analógicos
- Sistema electrónico y potenciómetros para controlar la velocidad del motor
- Tanque de aceite incorporado
- Transmisores de flujo y presión de aceite
- Medidores de flujo de turbina
- PLC
- Panel de control
- Pantalla táctil asociada al PLC
- Registro de todas las variables de la prueba y mantenimiento del histórico de cada equipo probado

Ensayo de motor hidráulico

El aceite a alta presión, sale de la bomba, entra al motor y pasa a través de las ranuras, sellos y anillos, lubricando los rodamientos y las partes móviles.

A mayor desgaste de estas partes, se producirá un mayor drenaje, de tal forma que el valor de este último durante la prueba, nos indica el nivel de rendimiento del motor, permitiéndonos certificar sus condiciones.



6 | SMB | SERVICIOS A MÁQUINAS BRIQUETADORAS

6.5 Otros servicios

Reparación de separadores
de briquetas



Reparación
de bloque hidráulico



Reparación de tornillos
alimentadores



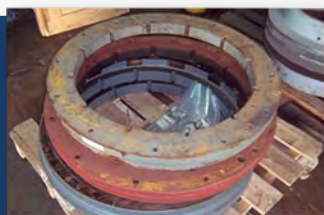
Reparación
de núcleos



Reparación
de platos cachete



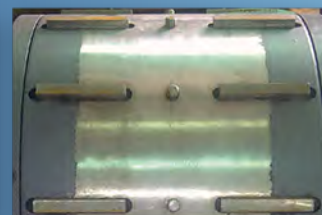
Reparación
de clamping rings



Reparación
de uniones rotatorias



Fabricación
de pines y chavetas



6.5 Suministros y repuestos

Caja porta
rodamientos



Clamping
rings



Cañas
de enfriamiento



Anillos
laberinto



Sellos
y empaaduras



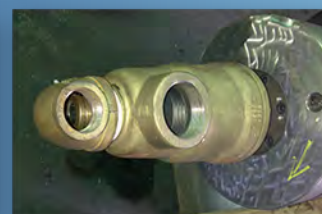
Tensores



Chavetas



Uniones
rotatorias



7 | REHABILITACIÓN DE PLANTAS HIDROELÉCTRICAS

Montaje Mecánico Especializado

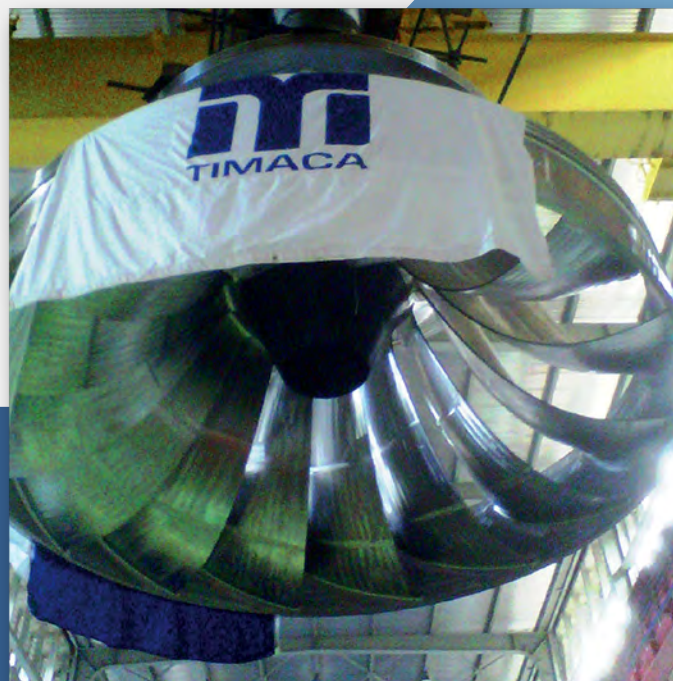


7 | REHABILITACIÓN DE PLANTAS HIDROELÉCTRICAS

7.1 Turbinas

Nos especializamos en la preparación, ajuste y montaje, controlando rotación, centrado y nivelación, de acuerdo a especificaciones técnicas, planos y manuales.

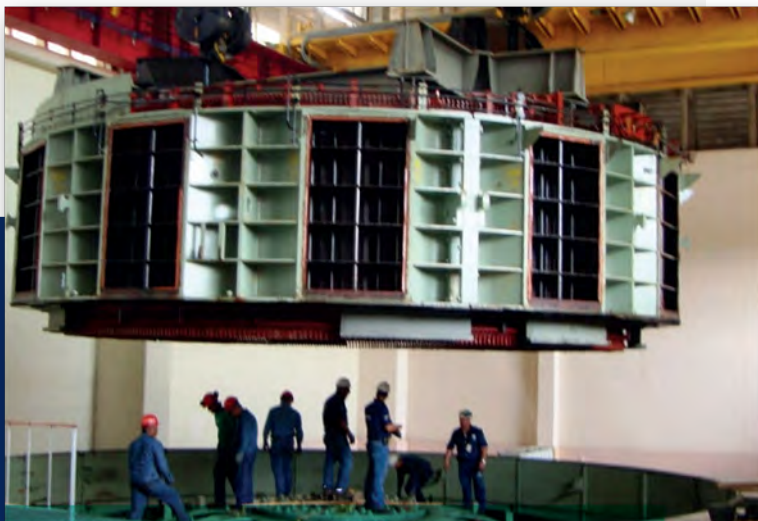
Contamos con los equipos y recursos necesarios para realizar el reacondicionamiento de elementos mecánicos, cuando sea requerido.



7 | REHABILITACIÓN DE PLANTAS HIDROELÉCTRICAS

7.2 Generadores

Ensamblaje y armado de todos los componentes y partes principales de los estatores y rotores, manteniendo específicos controles de calidad y siguiendo las normas internacionales y los procedimientos definidos por el diseñador.



Estator

Armado de la carcasa y ensamblaje del núcleo y el bobinado, siguiendo las indicaciones de la documentación técnica y alcanzando rigurosos controles de calidad dimensional.

Ensayos de tensión media, para asegurar la calidad y el funcionamiento del grupo generador.

Rotor

- Preparación, armado, nivelación y protocolización de araña del rotor
- Laminado y zunchado de corona
- Polos: Inspección y ensayos dieléctricos de premontaje
- Montaje provisional y definitivo
- Mediciones y protocolización de montajes
- Montaje de terminales, contrapesos, y pista de freno, entre otros



7 | REHABILITACIÓN DE PLANTAS HIDROELÉCTRICAS

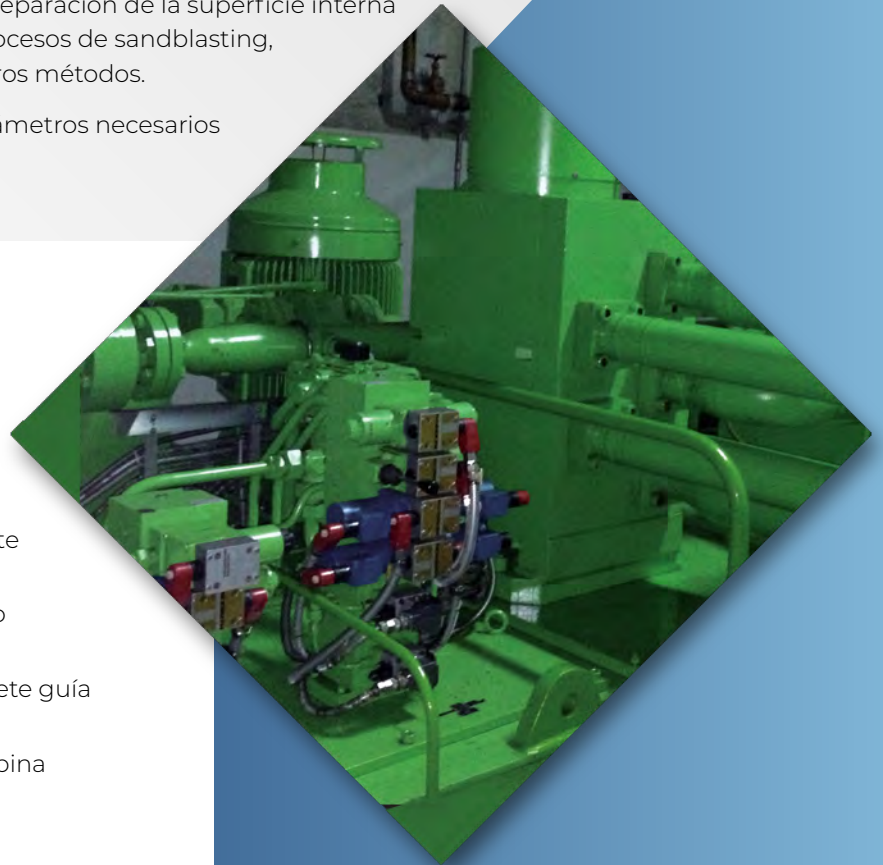
7.3 Servicios auxiliares

Nuestra empresa fabrica e instala los sistemas eléctricos y mecánicos, según planos y especificaciones del cliente. Para ello, realiza la preparación de la superficie interna y externa de las tuberías y accesorios, mediante procesos de sandblasting, decapados, flushings, conexiones eléctricas y otros métodos.

Nuestros montajes se realizan controlando los parámetros necesarios para garantizar el óptimo desempeño de las unidades hidroeléctricas.

Servicios auxiliares mecánicos

- Sistema de agua de enfriamiento
- Sistema de agua de servicio
- Sistema de achique y sumidero
- Sistema separador de agua/aceite
- Sistema de aire comprimido de servicio
- Sistema de tratamiento de aceite lubricante
- Sistema de admisión de aire atmosférico
- Sistema de aire de sello de mantenimiento
- Sistema de aire de igualación de presión
- Sistema de agua de enfriamiento de cojinete guía
- Sistema de agua de sello del eje
- Sistema de agua de drenaje de la tapa turbina
- Sistema de tomas de presión
- Sistema de freno e izamiento
- Sistema de enfriadores de aire
- Sistema de enfriadores de cojinete combinado
- Sistema de aceite de alta presión
- Sistema de extracción de vapores de aceite
- Sistema de extracción de polvos de frenos
- Sistema de interconexión de aceite del gobernador
- Sistema de suministro de agua del excitador



Servicios auxiliares eléctricos

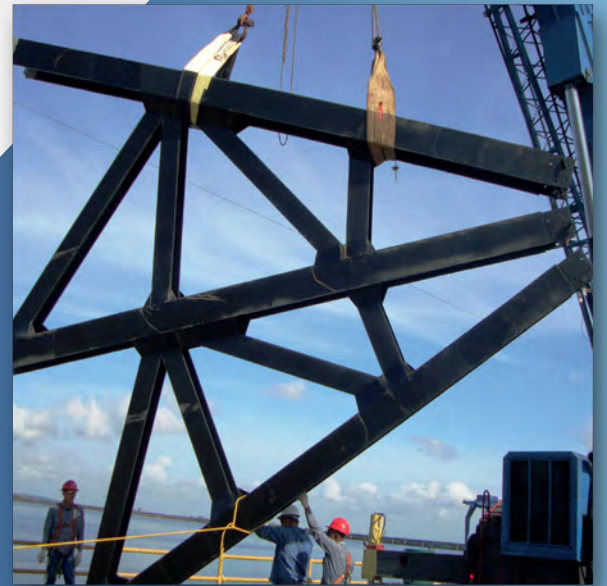
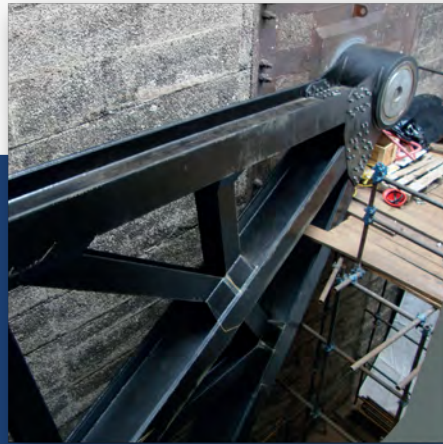
- Instalación y conexión de los dispositivos periféricos de monitoreo, control y supervisión del generador, turbina, gobernador y de otros equipos.
- Ensayos de pre-montaje
- Montaje
- Conexionado
- Puesta en marcha
- Ensayos de funcionamiento en seco
- Ensayos de funcionamiento con agua



7 | REHABILITACIÓN DE PLANTAS HIDROELÉCTRICAS

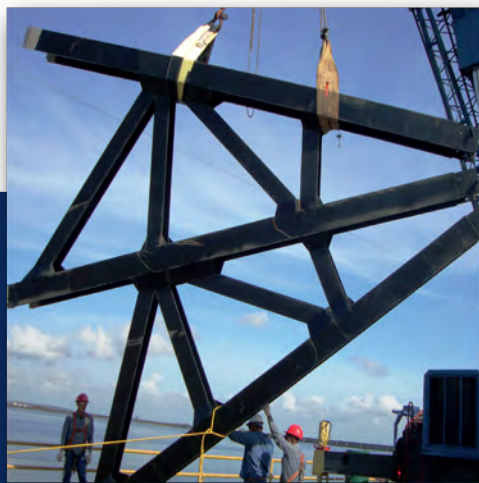
7.4 Montaje de sistemas hidromecánicos

TIMACA se encarga de su rehabilitación, incluyendo la fabricación, soldadura y montaje de las piezas necesarias, así como la preparación de superficies metálicas, mediante sandblasting, water-blasting y watersandblasting. También realizamos hidrodemolición de superficies de concreto y aplicación de recubrimientos de alto desempeño, cuando es requerido.



7 | REHABILITACIÓN DE PLANTAS HIDROELÉCTRICAS

7.5 Rehabilitación de casa de máquinas Macagua



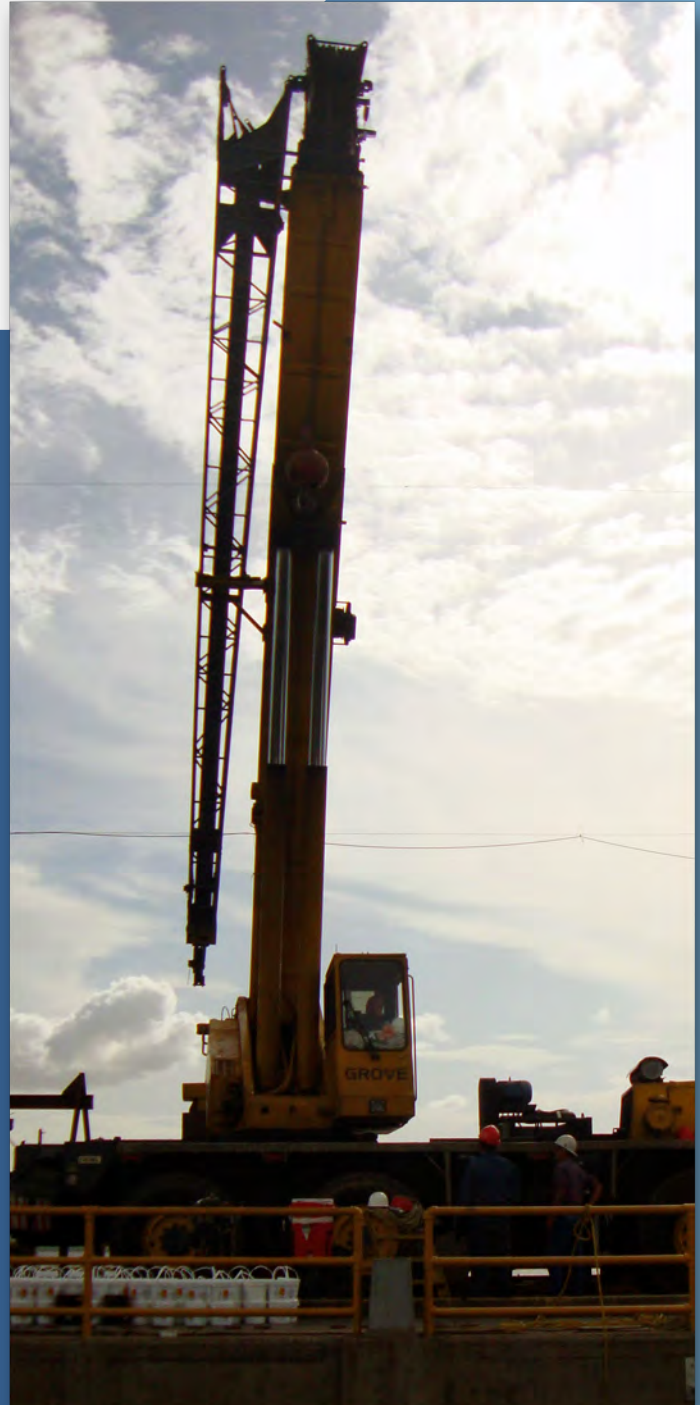
8 | PREPARACIÓN DE SUPERFICIES

Contamos con equipos de vanguardia y personal técnico altamente calificado para abordar la preparación de superficies y la aplicación de recubrimientos de alto desempeño, de acuerdo a las normas de control de calidad y seguridad industrial (NACE, SA y SSPC).



9 | IZAMIENTO Y TRASLADO DE CARGAS ESPECIALES

Contamos con grúas telescópicas y equipos para izajes de carga pesada, maniobras y montajes industriales. Nuestro personal está debidamente calificado, con certificaciones vigentes, cursos de seguridad y formación especial. Brindamos a nuestros clientes asesorías integrales y las mejores alternativas para lograr las máximas prestaciones en cada uno de nuestros trabajos.



9 | IZAMIENTO Y TRASLADO DE CARGAS ESPECIALES

9.1 Algunas de nuestras grúas



Grove AT 1400
Cap. Máx: 140 t
Altura máx. Boom: 43 m
Altura máxima tele + Jib: 62 m

Demag AC-200
Cap. 200 t
Altura máx. Boom: 68 m
Altura máx. tele + Jib: 100 m



Grove TM 890
Cap. Máx: 90 t
Altura máx. Boom: 35 m
Altura máxima tele + Jib: 52 m



Terex RT 665
Cap. 65 t
Altura máx. Boom: 38 m
Altura máx. tele + Jib: 55 m



Grove AT 685
Cap. Máx: 65 t
Altura máx. Boom: 38 m
Altura máxima tele + Jib: 55 m



Grove RT 865 B
Cap. Máx: 65 t
Altura máx. Boom: 38 m
Altura máxima tele + Jib: 55 m



Grove RT 755
Cap. Máx: 55 t
Altura máx. Boom: 27 m
Altura máxima tele + Jib: 42 m



Grove RT 740 B
Cap. Máx: 40 t
Altura máx. Boom: 33 m
Altura máxima tele + Jib: 50 m

10 | MANTENIMIENTO DE EQUIPOS ROTATIVOS

MANTENIMIENTO Y REPARACIÓN DE:

- Compresores de lóbulo para gas de proceso.
- Compresores de tornillo para gas de sello, marcas Aerxen, Roots, Kobelco.
- Bombas horizontales y verticales.
- Ventiladores.

Desmontaje, desarmado, restauración de carcasas, tapas y lóbulos con compuestos poliméricos, cambio de sellos y rodamientos, diseño y suministro de sellos, balanceo de rotores, verificación dimensional, armado, pintura, montaje y puesta en marcha.



11 | PRINCIPALES MAQUINARIAS Y EQUIPOS

- Máquinas de electroerosión ECM horizontales.
- Mandrinadora de columna móvil Juaristi MDR 110.
- Mandrinadora TOS Varnsdorf W100A.
- Torno Zerbst DP5000, plato rotatorio de 3 m.
- Banco de pruebas hidráulico.
- Grúa puente de 10 t.
- Grúas bandera de 1,5 t.
- Grúas móviles de 200, 140, 90, 65, 55, 45 y 25 t.
- Prensa hidráulica 350 t.
- Cizallas Cap. 16 mm x 3 m.
- Cizallas Cap. 10 mm x 3 m.
- Cilindradora Cap. ½" x 2,50 m.
- Cilindradora Cap. 1" x 3 m.
- Máquina de corte de plasma 3 mm – 30 mm.
- Pantógrafo con lector óptico Cap. 2,4 m x 6 m.
- Pantógrafo con lector óptico Cap. 1,8 m x 4,2 m.
- Máquinas de soldar diésel.
- Máquinas de soldar 520 amp.
- Equipos de sandblasting y pintura.
- Afiladoras.
- Equipos de oxicorte.
- Containers para oficina.
- Containers para vestuario.
- Containers para almacenamiento.
- Equipo de izamiento y trabajo en altura.
- Camiones con plataformas.
- Camión cargo con Brazo Pickman 1 t.
- Low boy Cap. 40 t.
- Low boy Cap. 15 t.
- Camión 7000 con brazo Pickman 2,5 t.
- Montacargas 10, 5 y 2 t.
- Compresor diesel 185, 225, 1050 cfm.
- Compresor móvil Cap. 250 cfm.
- Winches.
- Taladro de banco.
- Taladro de pedestal.
- Taladros magnéticos.
- Roscadoras.
- Biseladoras.
- Distribuidores eléctricos.



12 | ALGUNOS TRABAJOS REALIZADOS

AÑO	EMPRESA	DESCRIPCIÓN
2019	SIDOR	MANTENIMIENTO DE COMPRESORES DE GAS DE PROCESO MARCA ROOTS MODELO 36 X 61
2019	SIDETUR	SERVICIO DE MANTENIMIENTO GENERAL PARA ARRANQUE DE PLANTA
2019	SAINT GOBAIN	REHABILITACIÓN DE CABEZALES DE HORNO PLANTA PO2
2018	SIDETUR	DISEÑO Y FABRICACIÓN DE TORRES DE ENFRIAMIENTO TIMACA TIM2267
2018	SAINT GOBAIN	DISEÑO Y FABRICACIÓN DE CARRO PUENTE GRÚA 25 TON
2017	DELL AQCUA	DISEÑO Y FABRICACIÓN DE PUENTES METÁLICOS RAIL VEYOR
2017	INCOSTAS	RESTITUCIÓN DE DEFENSAS MUELLE COPAL
2017	SAINT GOBAIN	REPARACIÓN DE MUROS HORNO PLANTA PO1
2017	FMO PELLAS	FABRICACIÓN Y MONTAJE DE DUCTO RECUPERADOR DE CALOR DEL ENFRIADOR ANULAR
2016	FMO PELLAS	FABRICACIÓN Y MONTAJE DE TANQUE DE LODOS
2016	SAINT GOBAIN	CONSTRUCCIÓN DE CABEZALES PREFABRICADOS
2015	ORINOCO IRON	MANTENIMIENTO DE RODILLOS BRIQUETEADORES
2015	COMSIGUA	FABRICACIÓN E INSTALACIÓN DE ROCK LADDER TK-F01.3
2015	COMSIGUA	REEMPLAZO DE TOLVA DE CARGA TK-F98
2014	ALCASA	FABRICACIÓN E INSTALACIÓN DE SISTEMA DE ALIMENTACIÓN DIRECTA DE ALÚMINA LINEA III Y IV
2014	COMSIGUA	RECUBRIMIENTO DE TOP GAS OFF TAKE
2014	COMSIGUA	CAMBIO DE TUBOS DEL REFORMADOR
2014	COMSIGUA	REEMPLAZO DEL ROMPEDOR INTERMEDIO BF-H06
2013	SIDOR	INSTALACIÓN DE SISTEMA DE AIRE FRESCO TANDEM II
2013	PROPPANTS	INSTALACIÓN DE CALCINADOR
2013	PROPPANTS	ENSAMBLAJE DE MOLINO DE BOLAS
2012	IMPESA CARIBE	REHABILITACIÓN DE LA PLANTA HIDROELÉCTRICA MACAGUA 1 UNIDADES 5 Y 6
2012	ARIVENCA	MANTENIMIENTO DE MUELLE FERROMINERA PLANTA PMH
2012	VENPRECAR	FABRICACIÓN DE BANDEJAS QUENCH TANK
2012	ALMACARONI	REHABILITACIÓN DE MÓDULOS ASISTENCIALES
2011	SIDOR	FABRICACIÓN DE CILINDROS PARA BOBINAS
2011	DURO FELGUERA	FABRICACIÓN DE TANQUES DE SUCCIÓN
2011	DURO FELGUERA	CERRAMIENTO DEL EDIFICIO DEL CONCENTRADOR DE MINERAL PLANTA FERROMINERA ORINOCO CIUDAD PIAR
2010	PROPPANTS	MONTAJE DE SINTERIZADOR
2010	VENPRECAR	FABRICACIÓN DE PLATOS DE DESGASTE DEL TOBOGÁN
2010	COMSIGUA	PARADA GENERAL DE PLANTA
2010	ARIVENCA	MANTENIMIENTO DE MUELLE DE FERROMINERA
2009	ORINOCO IRON	FABRICACIÓN DE CONOS DE PARRILLA DEL REACTOR
2009	VENPRECAR	FABRICACIÓN DE BANDEJAS PARA CINTA TRANSPORTADORA
2009	VENPRECAR	FABRICACIÓN DE BANDEJA PARA CRIBADO DE BRIQUETAS
2009	FERROVEN	FABRICACIÓN DE BORDES DE CUBA
2009	FERROVEN	FABRICACIÓN DE CODOS REFRIGERADOS
2009	OPCO	PARADA GENERAL DE PLANTA
2008	ICA	FABRICACIÓN Y MONTAJE DE COMPLEJO DEPORTIVO CTE CACHAMAY
2008	FERROVEN	FABRICACIÓN E INSTALACIÓN DE CHIMENEAS

13 | NUESTROS CLIENTES



TOSHIBA



IMPISA

MASISA



14 | SEGURIDAD E HIGIENE AMBIENTAL

Nuestro compromiso está dirigido a la prevención de accidentes y enfermedades ocupacionales, mediante la promoción, mantenimiento y mejora continua del bienestar físico, mental y social de nuestro personal, con la participación activa de los mismos en las prácticas de trabajo seguro.

Basados en las normativas y leyes nacionales (COVENIN, LOPCYMAT, LOT) e internacionales (OSHA, NFPA).



15 | CONTROL DE CALIDAD

El departamento de QA/QC está conformado por un personal calificado y certificado, según normas ASNT, AWS, ASME, ASTM, NACE y SSPC.

Contamos con equipos e instrumentos de última generación, que permiten garantizar el control de calidad.



16 | INFORMACIÓN DE CONTACTO



DIRECCIÓN:

Av. Norte y Sur con calle Porvenir,
zona industrial Matanzas Sur,
Puerto Ordaz, Estado Bolívar - Venezuela

TELÉFONO DE OFICINA:

+58 286 994.4294

MÓVIL:

+58 416 686.6299

+58 414 986.4280

E-MAIL:

timaca@timaca.com.ve

www.timaca.com.ve



TIMACA
TALLER INDUSTRIAL METALÚRGICO ANTONIO, C.A.
J-09500315-9

WWW.TIMACA.COM.VE